

Förderspirale

Flexibel Schüttgüter bewegen

Förderspiralen sind die wirtschaftliche Lösung für den Transport von Schüttgütern wie Getreide, Pellets, Granulaten oder mehlartigen Gütern. Durch den Einsatz von Rohren aus verschleißfestem Kunststoff und der kernlosen Förderspirale werden ganz einfach flexible Förderwege möglich.



Antriebsstation

mit Endauslauf Ø150 aus verzinktem Stahl inklusive Inspektionsöffnung, Getriebemotor und Motorhalterung



Anschlussstrichter

mit einstellbarem Förderwinkel von 0° bis 45°, Einlauftrichter aus Kunststoff, Aufnahme- und Auslauftrichter aus verzinktem Stahl, mit Reinigungsluke und zentralem Absperrschieber, robuste Spannwellen mit Endlager



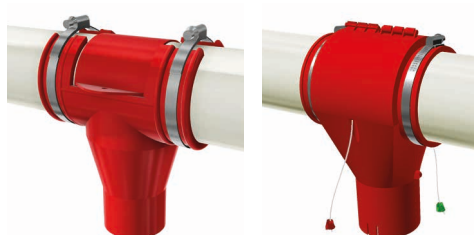
Förderrohr

aus verschleißfestem Kunststoff mit einseitiger Muffe und Klemmschlitz, inklusive flexibler Förderspirale aus hochfestem Stahl



Zwischenauslauf

mit hand- oder seilbetätigtem Schieber, mit Anschlussstutzen für Ablaufrohr



- Agrartechnik

- Anlagenbau

- Engineering

Unnerweg 84
D- 49688 Lastrup
Tel.: +49 (0) 4472 940090
Fax.: +49 (0) 4472 940090
E-Mail: kessens@kessens-technik.de

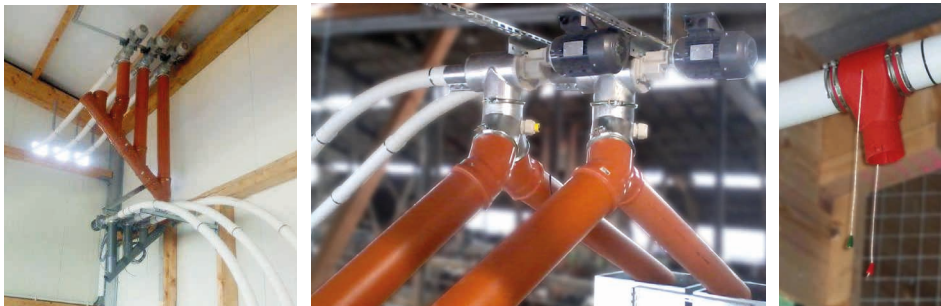
Die besonderen Vorteile

- Besonders produktschonend
- Zuverlässig und langlebig
- Flexible Förderwege
- Einfache Montage durch Modulbauweise
- Geringe Lärmentwicklung

Die Produktmöglichkeiten im Überblick

Außendurchmesser (mm)	Förderleistung (t/h)
75	1,5
90	2,5
125	4,5

* in Abhängigkeit vom Produkt und Füllgrad



• Agrartechnik

• Anlagenbau

• Engineering

Unnerweg 84
D- 49688 Lastrup
Tel.: +49 (0) 4472 940090
Fax.: +49 (0) 4472 940090
E-Mail: kessens@kessens-technik.de